

Wir **suchen** für unsere Evangelische KiTa **Arche Noah**



**Erzieher/In & weitere pädagogische Fachkräfte (m/w/d)**

---

## Das sind wir!

Wir sind die evangelische Kita der Auenkirchgemeinde Markkleeberg, einer Kleinstadt, direkt südlich von Leipzig und wenige Gehminuten vom Markkleeberger See (Neuseenland) entfernt.

**Der Kindergarten hat eine ruhige Lage in Markkleeberg-Ost**, angrenzend an das Waldgebiet Weinteichsenke und unweit der Auenkirche entfernt, direkt neben der Grundschule, mit der eine Kooperationsvereinbarung besteht.

Mit öffentlichen Verkehrsmitteln ist die Kita gut erreichbar (Tram 11, Bus 106), und Parkplätze für Autos und Fahrräder sind vorhanden. Hier leben viele Familien, die die **gute Anbindung an den ÖPNV**, den See, die Nähe zu Leipzig und das **Naherholungsgebiet Neuseenland** zu schätzen wissen.

**Die Kinder** im Alter von 1–6 Jahren **werden in drei Gruppen** von jeweils zwei staatlich anerkannten Erzieherinnen betreut. Es gibt eine **Krippengruppe von bis zu 15 Kindern** im Alter von 1 bis 3 Jahren. In den **zwei Kindergartengruppen** spielen, lernen, lachen, singen je bis zu **22 Kinder**, die in 3- bis 4-Jährige und 5- bis 6-Jährige eingeteilt sind. Im Sommer wechseln die Kinder altersentsprechend die Gruppen, wobei immer eine Erzieherin mit den Kindern mit in die nächste Gruppe wechselt. **So begleitet das pädagogische Personal die Kinder von der Eingewöhnung bis zum Schuleintritt.**

Zur Einrichtung gehört ein **schöner, naturbelassener Garten von ca. 2.000 Quadratmetern**. Er hat einen alten Baumbestand, viel Wiese, Gemüse- und Blumenbeete, eine mit Wein bewachsene Pergola, Weidentipis, eine große Hangrutsche, eine Doppelschaukel, Holzspielhäuser, eine Holzisenbahn, Balancierbalken, ein Klettergerüst, ein großes Holzkletterschiff mit integrierter Rutsche, einen großen Sandkasten und einen Zugang zum angrenzenden Sportplatz.

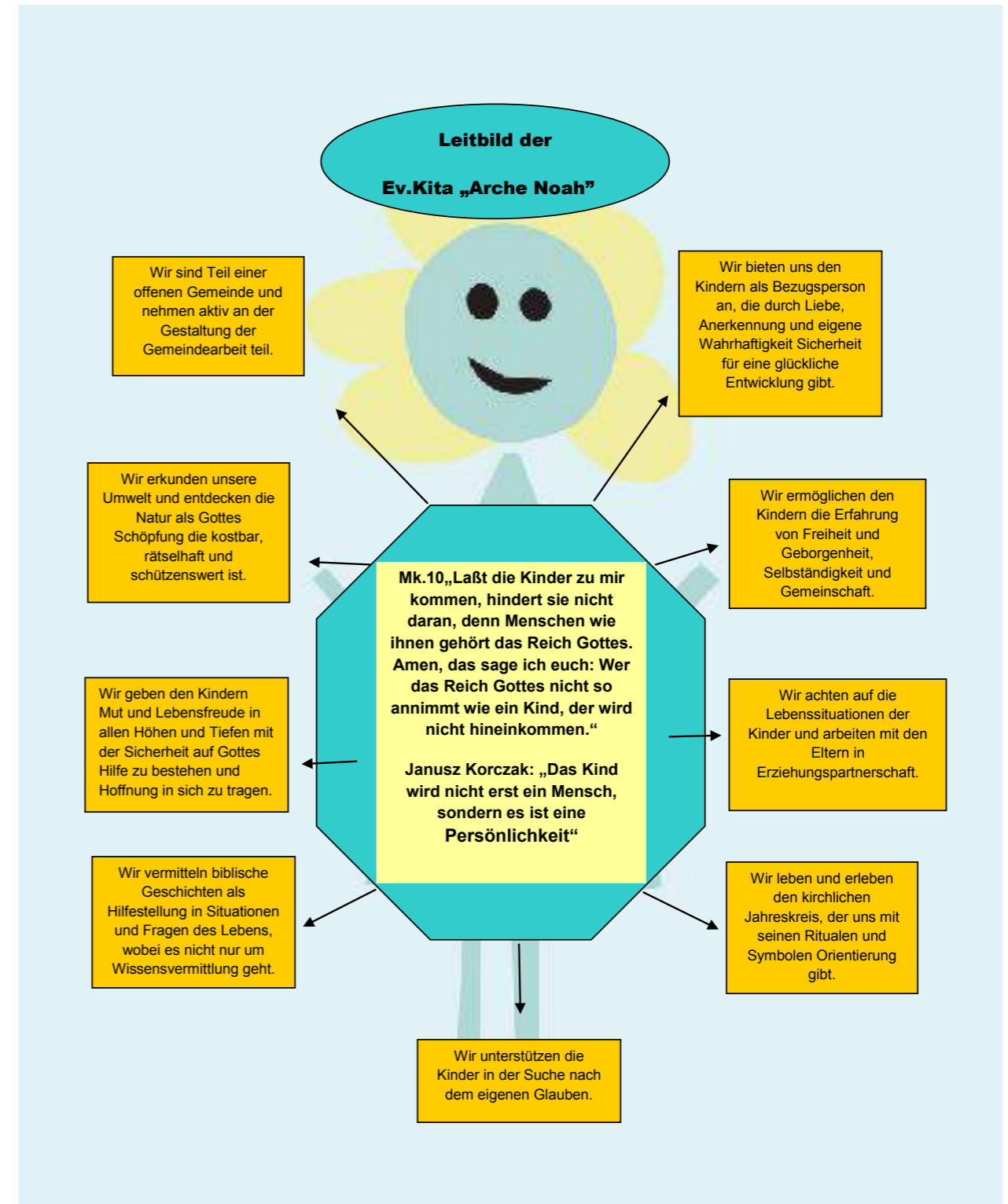


...und darum solltest du bei uns anfangen

# Unser Konzept

In der Kita wird **teiloffen** gearbeitet. Das bedeutet, dass die Kinder ihre **feste Gruppenzugehörigkeit**, aber während der Freispielzeit die Möglichkeit haben, auch in den anderen Gruppen und den Funktionsräumen (**Bewegungsraum, Kreativbereich, Flur mit Holzeinbau**) zu spielen. Wichtige Grundlage für die pädagogische Arbeit sind das christliche Menschenbild, ein religiöser Bildungsansatz und der sächsische Bildungsplan. Der Kindergarten ist ein wichtiger Bestandteil der Auenkirchgemeinde. Gemeinsam werden Feste im kirchlichen Jahreslauf gefeiert, Kantorin, Gemeindepädagoge und Pfarrer besuchen regelmäßig die Kinder. Es gibt jeden Tag einen Morgenkreis, wöchentlich biblische Geschichten und musikalische und tänzerische Angebote. Entscheidungen werden gemeinsam von Kirchenvorstand und Kita-Team getroffen.

**Wir sind ein kleiner Träger** und genießen ein großes Maß an Autonomie hinsichtlich Konzeption und Alltagsgestaltung.

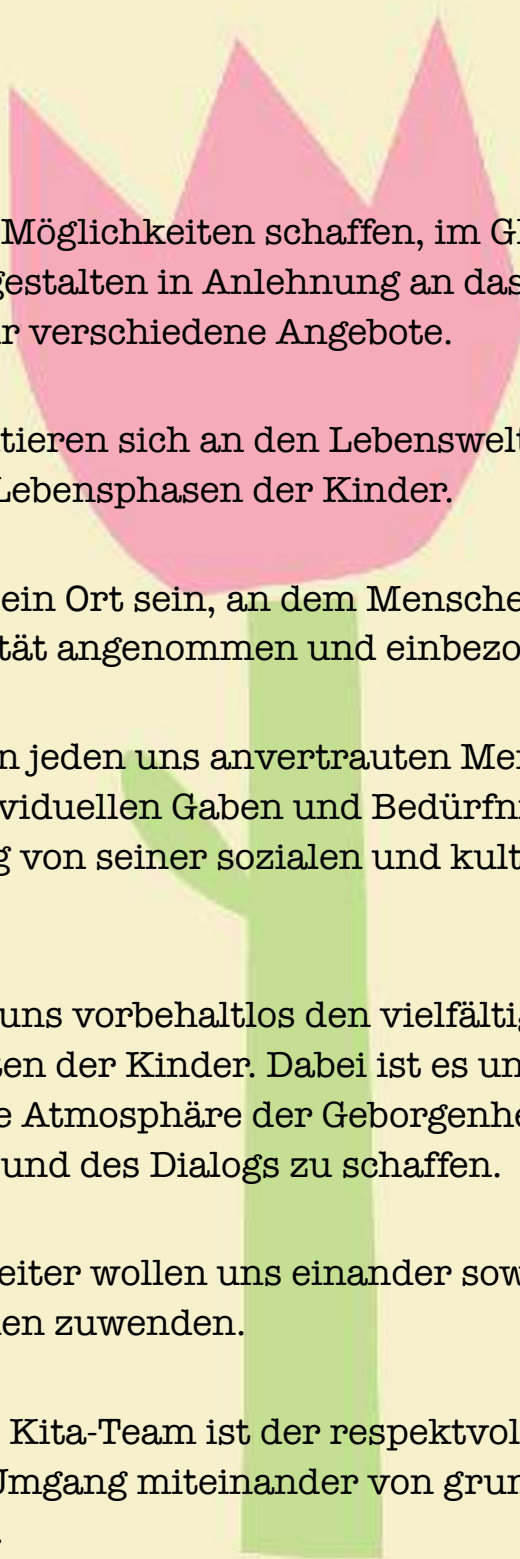




## Deine Vorteile

- eine **Teilzeitbeschäftigung** von 28 - 35 Stunden/Woche beginnend **zum nächstmöglichen Zeitpunkt**
- ein offenes Team, das **bis zu 59 Kinder in drei Gruppen** betreut
- Arbeiten im Grünen, am See und in drei großzügigen Räumen mit schönem Außengelände
- Arbeit nach einem **teiloffenen, bewegungsorientierten und naturnahen Konzept**
- Qualifizierungs- und Fortbildungsangebote
- du erhältst eine gute Vergütung nach Kirchlicher Dienstvertragsordnung (KDVO) mit Weihnachtsgeld
- 30 Tage Urlaub (zusätzlich 24.12. und 31.12. als freie Tage)
- wenn du bei uns anfängst, dann wirst du strukturiert eingearbeitet und hast immer eine Ansprechperson an deiner Seite!





Wir wollen Möglichkeiten schaffen, im Glauben zu leben und gestalten in Anlehnung an das Kirchenjahr verschiedene Angebote.

Diese orientieren sich an den Lebenswelten und jeweiligen Lebensphasen der Kinder.

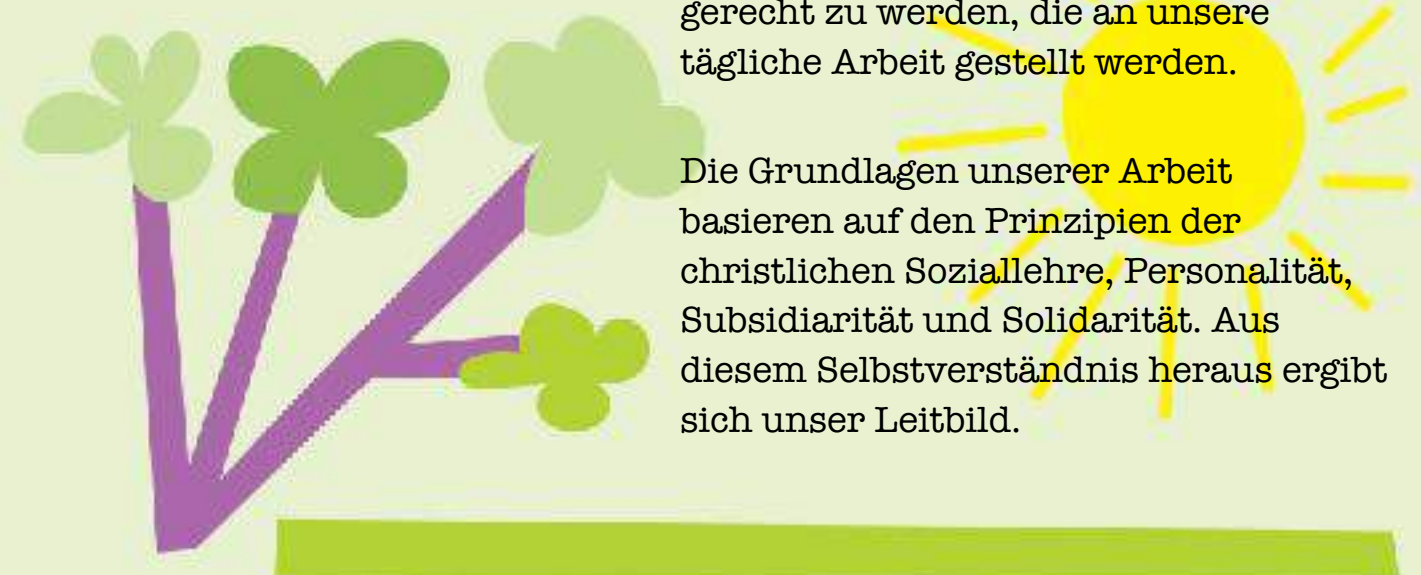
Wir wollen ein Ort sein, an dem Menschen in ihrer Individualität angenommen und einbezogen werden.

Wir nehmen jeden uns anvertrauten Menschen mit seinen individuellen Gaben und Bedürfnissen an - unabhängig von seiner sozialen und kulturellen Herkunft.

Wir öffnen uns vorbehaltlos den vielfältigen Lebenswelten der Kinder. Dabei ist es uns wichtig, für alle eine Atmosphäre der Geborgenheit, der Entfaltung und des Dialogs zu schaffen.

Wir Mitarbeiter wollen uns einander sowie anderen Mitmenschen zuwenden.

Für uns als Kita-Team ist der respektvolle und achtsame Umgang miteinander von grundlegender Bedeutung.



Wir verknüpfen bewährte und zukunftsweisende Wege miteinander, um den komplexen Anforderungen gerecht zu werden, die an unsere tägliche Arbeit gestellt werden.

Die Grundlagen unserer Arbeit basieren auf den Prinzipien der christlichen Soziallehre, Personalität, Subsidiarität und Solidarität. Aus diesem Selbstverständnis heraus ergibt sich unser Leitbild.



## Bewirb dich jetzt!

Schick uns gern per Mail eine kurze, formlose Bewerbung!

Anschließend melden wir uns bei dir, können gemeinsam offene Fragen klären und lernen uns anschließend persönlich kennen. 100% diskret

Wenn wir grundlegend zusammenpassen, dann besprechen wir alles Weitere.

Das zeichnet dich  
aus und wen suchen  
wir eigentlich?



- **Berufs- bzw. Studienabschluss gemäß SächsQualiVO wie z.B. Erzieher/In, Sozialpädagoge/In, Kindheitspädagoge/In**
- Kenntnisse in der pädagogischen und methodischen Arbeit einer Kindertagesstätte
- Empathie und Fähigkeit zur Arbeit sowie Kommunikation im Team
- Wünschenswert: Kenntnis religionspädagogischer Methoden
- Erwünscht (aber keine Pflicht): Mitgliedschaft in einer der Mitgliedskirchen der Arbeitsgemeinschaft Christlicher Kirchen (ACK)



## **Kontakt**

Evangelische Kindertagesstätte  
"Arche Noah"

Goethestraße 2  
04416 Markkleeberg

Tel.: 0341-3 38 01 39  
Fax: 0341-33 39 95 69

e-Mail:

[ArcheNoah-kita@t-online.de](mailto:ArcheNoah-kita@t-online.de)

[kg.markkleeberg\\_ost@evlks.de](mailto:kg.markkleeberg_ost@evlks.de)

**Leiterin:**

Susanne Grigorow